

報道関係者各位

ロボットスタート株式会社

2016年5月20日

**ロボットスタート、環境エネルギー投資を引受先とする
第三者割当増資で1億円の資金調達を完了**
～コミュニケーションロボット業界の成長に向けて経営基盤の強化へ～

ロボットビジネスを専門に行うロボットスタート株式会社（本社：東京都渋谷区、代表取締役社長：中橋 義博）は株式会社環境エネルギー投資（本社：東京都品川区、代表取締役社長：河村 修一郎）を引受先とする第三者割当増資による資金調達（1億円）を実施致しましたのでお知らせします。

環境エネルギー投資が持つ電力・ガス事業者とのネットワークを活用し、電力・ガス自由化領域におけるビジネスの切り口のひとつとして、スマートホームにおけるロボットの活用にも取り組んでいきます。家庭内のIoTデバイスを制御するハブとしてのコミュニケーションロボットの利用を加速させる取り組みを進めていきます。



ロボットスタート
robot start inc.



株式会社 環境エネルギー投資

[今回の増資について]

コミュニケーションロボット業界の成長が著しい中、当社が受注しているロボットに関連するコンサルティング業務、開発業務のニーズが大きく伸びています。また自社サービス開発のさらなるスピードアップに向けて、スタッフの大幅な増強が必要となってきました。

今回の第三者割当増資で調達した資金を用いて、スタッフの大幅な増員、それにあわせて本社移転、ロボットビジネス市場向けにさらに新サービス投下、既存事業の海外展開など、さらなる経営基盤強化を行ってまいります。

また今後、さらに成長ステージに合わせて資金調達を随時行う予定です。

[ロボットスタート 提供サービス概要]

■ロボットビジネスサービス

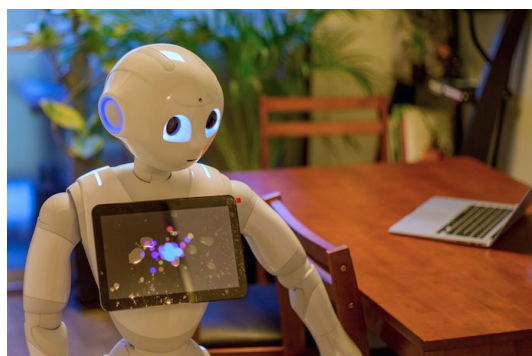
ロボットビジネスコンサルティングサービス



お客様のご要望に応じたコンサルティングサービスをご提供しています。コンサルティングの中で必要なアプリケーション開発も合わせて行うことが可能です。また、参加者のレベルに合わせたセミナーや社内研修の講師選定・派遣も承ります。ロボットハードウェアメーカーに向けたコンサルティングも得意としています。

<http://robotstart.co.jp/consulting.html>

ロボットアプリケーション開発



家庭用・オフィス用ロボットのアプリケーション開発を受け付けております。ロボット単体で動作する小さなアプリケーションからインターネットを介してデータベースと連動した大規模な開発まで様々なケースに対応することが可能です。現在開発環境が公開されているロボット全てに対応可能です。

<http://robotstart.co.jp/application.html>

■ロボットメディアサービス

ロボットメディアサービス

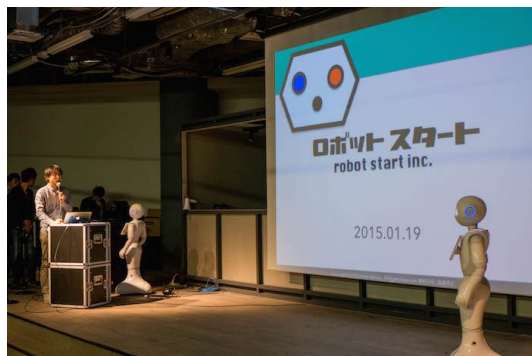


ロボット業界でビジネスする人のためにロボットの最先端情報をお届けするメディアを複数運営しています。業界ニュース、アプリレビュー、ソーシャルメディアでのキュレーション、ロボットに関する技術情報など幅広く提供中です。

<http://robotstart.co.jp/media-service.html>

■ロボットイベント関連サービス

ロボットイベントサービス

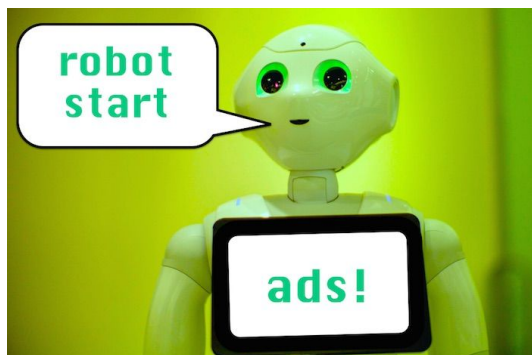


ロボットパイオニアフォーラム（Robot Pioneer Forum）の幹事団として、またロボット関連のイベントを積極的に取材・紹介することでロボット業界を盛り上げていきたいと考えています。イベントの取材依頼についてはお気軽にご連絡ください。

<http://robotstart.co.jp/events.html>

■ロボットマーケティング・ロボット広告サービス

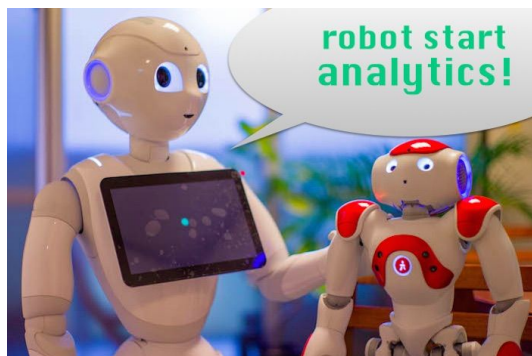
ロボットスタート広告



「ロボットスタート広告」はロボットアプリ開発者へのマネタイズ手法を提供すると同時に、広告主へロボットユーザーに対する全く新しいマーケティング手法を提供するものです。これにより無料のロボットアプリをロボットユーザーは気軽に楽しむことができるようになります。私たちはこのサービスを通じて、業界の発展に貢献していきたいと考えています。

<http://robotstart.co.jp/ads.html>

ロボットスタートアナリティクス

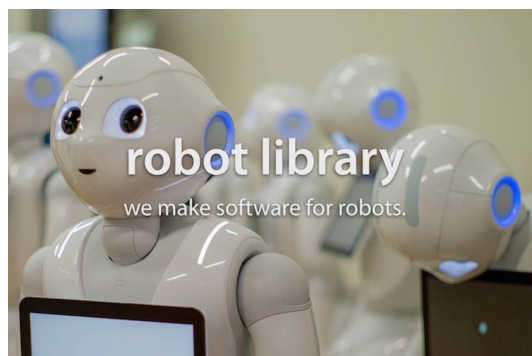


ロボットを使った顧客分析サービスで、店舗やオフィスに置かれたロボットにインストールすることで、ロボットの視界に入った顧客を分析し、顧客の来訪した時間別・日別・月別の人数に加え、その顧客の性別・年齢・感情などの属性を推定し、その集計結果をPCやスマートフォンのブラウザ上でのレポート画面を通じてリアルタイムかつグラフィカルに確認することを可能にする新しいソリューションです。

<http://robotstart.co.jp/analytics.html>

■ロボットアプリケーションストアサービス

ロボットライブラリ



家庭用・店舗用・オフィス用ロボット向けのアプリケーションおよびそのライブラリ・ボックスなどのパーツを公開・共有・販売することができるプラットフォームです。ロボットアプリ開発者は、アプリケーション単位またはライブラリ・ボックス単位で「ロボットライブラリ」にアップロードし、共有が可能となります。閲覧者はアップロードされたものを無償ダウンロード、ロボット開発者が設定した金額での有償でダウンロード、または開発者に問い合わせを行うことができますようになります。

<http://robo-lib.com/>

■ロボットの調査・研究

ロボットスタートラボ



ロボットビジネス、ロボットマーケティング、ロボットアプリの未来について不定期に研究会を開催し、その結果をロボット業界にフィードバックしています。

<http://labs.robotstart.co.jp/>

[ロボットスタート株式会社について]

2014年12月にロボットのアプリケーション領域の専門会社として創業。今後普及が見込まれる家庭用・オフィス用・店舗用の人型ロボットに関する業務にフォーカスし、ソフトウェア開発事業・メディア事業・マーケティング事業・コンサル事業を通じて、ロボットの普及を加速させてまいります。

[ロボットスタート株式会社 会社概要]

会社名	:	ロボットスタート株式会社（英文社名 robot start inc.）
設立日	:	2014年12月5日
資本金	:	124,700,000円（資本準備金含む）
代表	:	中橋 義博（代表取締役社長）
住所	:	〒150-0011 東京都渋谷区東2-23-6
サイト	:	http://robotstart.co.jp/
メール	:	info@robotstart.co.jp

[引受先概要]

会社名 : 株式会社環境エネルギー投資
(英文社名 Energy & Environment Investment, Inc.)
設立日 : 2006年3月3日
資本金 : 100,000,000円
代 表 : 河村 修一郎 (代表取締役社長)
住 所 : 〒141-0022 東京都品川区東五反田5-20-7
サイト : <http://www.ee-investment.jp/>

[本件に関するお問合せ先]

ロボットスタート株式会社
担 当 : 望月 (もちづき)
メール : info@robotstart.co.jp

※「ロボットスタート」「robot start」は、ロボットスタート株式会社の登録商標です。