

報道関係者各位

ロボットスタート株式会社

2016年10月17日

**ロボットメーカー向けのユーザー分析ソリューションをロボットスタートが開発
～出荷後のロボット利用状況をメーカーが分析可能に～**

ロボットビジネスを専門に行うロボットスタート株式会社（本社：東京都渋谷区、代表取締役社長：中橋 義博）が、ロボットメーカー向けのユーザー分析ソリューション「ロボットスタートアナリティクス（メーカー向け）」（robot start analytics）を開発しました。既に特許出願済みで、2016年10月17日より正式にサービス開始予定となります。



【ロボットスタートアナリティクス（メーカー向け）とは】

ロボットを使ったユーザー分析サービス「ロボットスタートアナリティクス（メーカー向け）」（robot start analytics）は、ロボットのOSまたはミドルウェア領域に組み込むことで、ロボットの視界に入ったユーザーを分析し、時間別・日別・月別の人数に加え、そのユーザーの性別・年齢・感情などの属性を推定し、ユーザーの体験を高める方法を詳しく分析することが可能となります。

カスタムAPIによる拡張が可能ですので、ユーザーのロボットの特性に合わせた機能追加を行うことも可能です。

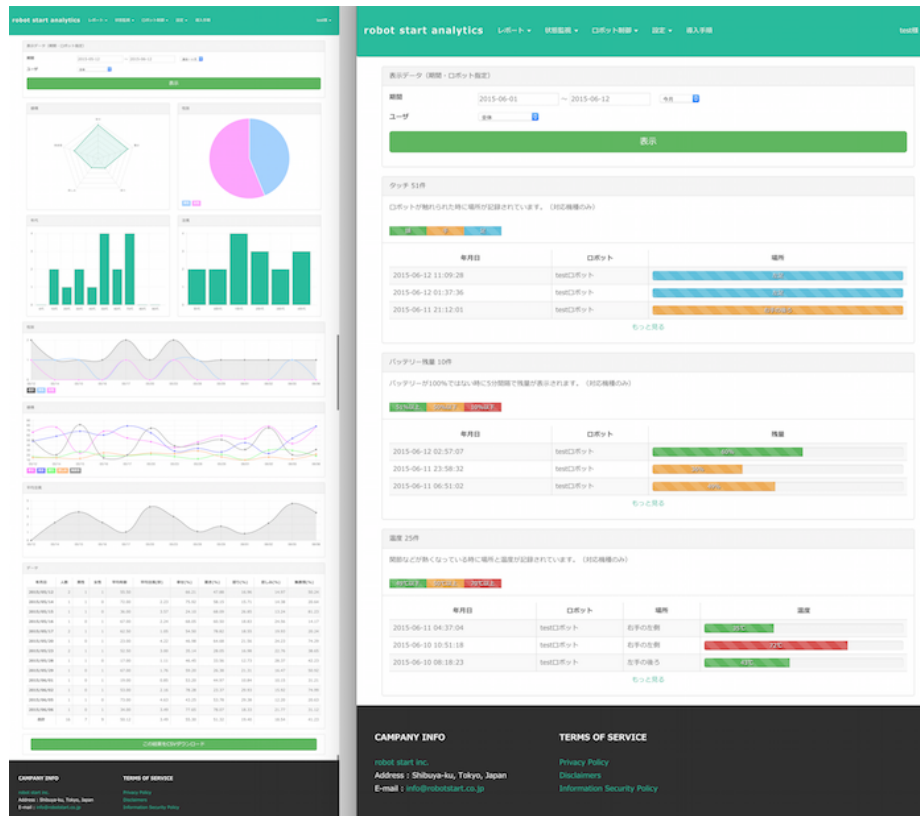
サービス詳細はロボットスタートアナリティクスの以下サイトをご覧ください。

<http://robotstart.co.jp/analytics2.html>

[ロボットコンサルティングとの組み合わせ]

ユーザーの体験をより高めるために、ロボットコンサルティングサービスを合わせてご利用いただけます。

ロボットメーカー様と弊社が一緒になってユーザーニーズを把握しながら、次の改善ポイントを探り出し、それを実現していくことでユーザーの満足度の高いロボットを作り出していくことが可能になります。



[利用料金について]

初期費用は無料で、導入サポートを行います。料金については1台あたり月額課金となります。詳細はお問い合わせください。

[プライバシー保護について]

ロボットスタートアナリティクス（メーカー向け）はロボットのセンサーを多用してユーザー分析を行います。ロボットの視界に入った個人のプライバシー保護を配慮した設計となっております。個人情報、映像、音声その他の情報を直接取得・通信せず、ロボット内で取得できるデータ・パラメーターを加工してユーザー分析に利用します。（※この仕組み上、ユーザー属性の解析結果・レポート内容は100%の精度を保証しかねることをあらかじめご了承ください。）

[サービスのご利用について]

●初期費用

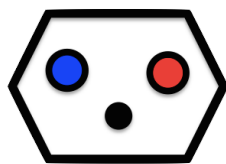
- ・ 無料（導入サポート致します。）

●利用料金

- ・ 1台あたりの利用料を毎月請求する形となります。
- ・ 価格については、個別にご相談させていただきます。
- ・ 分析のためのサーバー運営コストはこの料金に含まれます。

[ロボットスタート株式会社について]

2014年12月にロボットのアプリケーション領域の専門会社として創業。今後普及が見込まれる家庭用・オフィス用・店舗用の人型ロボットに関する業務にフォーカスし、ソフトウェア開発事業・メディア事業・マーケティング事業・コンサル事業を通じて、ロボットの普及を加速させてまいります。



ロボットスタート

robot start inc.

[ロボットスタート株式会社 会社概要]

会社名	:	ロボットスタート株式会社（英文社名 robot start inc.）
設立日	:	2014年12月5日
資本金	:	124,700,000円（資本準備金含む）
代表	:	中橋 義博（代表取締役社長）
住所	:	〒150-0011 東京都渋谷区東2-23-6
サイト	:	http://robotstart.co.jp/
メール	:	info@robotstart.co.jp

[本件に関するお問合せ先]

ロボットスタート株式会社		
担当	:	北構（きたがまえ）
メール	:	info@robotstart.co.jp

※「ロボットスタート」「robot start」は、ロボットスタート株式会社の登録商標です。